

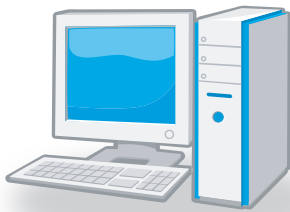
日々の診療データを有効活用したい方へ

名郷直樹
福士元春
監修

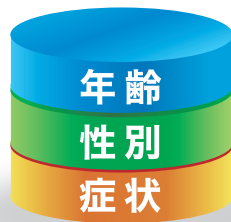
EBMスタイルの診療支援システム ドクターベイズ [Dr Bayes]

電子カルテのデータを利用して
貴院の診療情報の統計を表示します！

※さまざまなメーカーの電子カルテと連携が可能です



患者さんの情報を
電子カルテへ入力



日々の診療実績が
蓄積されていく



診療データの
統合・分析

活用例①

患者データと、カルテの他の患者データを統合して
可能性のある病気を割り出す

患者さんの問診
50歳 男性

- ✓ せき
- ✓ 発熱 …



タッチパッドによる
電子問診



過去の診療実績を分析

- ①急性上気道炎
- ②副鼻腔炎
- ③インフルエンザ



患者さんの病歴・診療所見を入力

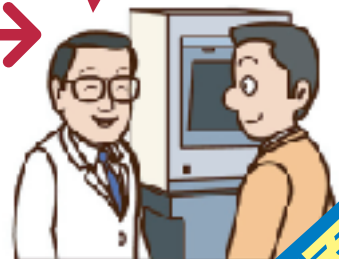
| テンプレート | |
|----------|--|
| ✓ 症状・所見A | |
| ✓ 症状・所見B | |
| ✓ 症状・所見C | |

肺炎 35%

インフルエンザ 10%

副鼻腔炎 1%

肺炎の疑いがあるので
レントゲンを
撮りましょう



具体的な統計を参照することで、**根拠に基づいた診断**が立てられます。

画面
もご覧ください

活用例②

患者さんの病歴がひとつの画面で表示されます。



活用例③

将来の臨床研究にも活用できます。



画面イメージ

The screenshot shows a software window titled "患者情報" (Patient Information) with a table of medical history. The table has columns for "項目" (Item), "内容" (Content), "日付" (Date), and "状態" (Status). The table contains 10 rows of data, including items like "入院" (Hospitalization), "手術" (Surgery), and "検査" (Examination). At the bottom of the window, there are several small summary tables and buttons.

| 項目 | 内容 | 日付 | 状態 |
|----|----|------------|----|
| 入院 | 入院 | 2011/01/01 | 退院 |
| 手術 | 手術 | 2011/01/01 | 完了 |
| 検査 | 検査 | 2011/01/01 | 完了 |
| 処方 | 処方 | 2011/01/01 | 完了 |
| 投薬 | 投薬 | 2011/01/01 | 完了 |
| 検査 | 検査 | 2011/01/01 | 完了 |
| 検査 | 検査 | 2011/01/01 | 完了 |
| 検査 | 検査 | 2011/01/01 | 完了 |
| 検査 | 検査 | 2011/01/01 | 完了 |
| 検査 | 検査 | 2011/01/01 | 完了 |

デモンストレーション随時受付中

事前お申込制 **042-320-4970**
武蔵国分寺公園クリニック

申込受付時間

午前：8:00～16:00
午後：18:00～21:30
(水・土は18:30～)
日曜・祝日は除く

開発監修

医療法人社団実幸会 武蔵国分寺公園クリニック 名郷直樹・福土元春
<http://ebm-clinic.com/>

開発・保守

株式会社マクロスジャパン <http://macros.co.jp/>